

Invitation

Premalignant pancreatic lesions - a missed condition?

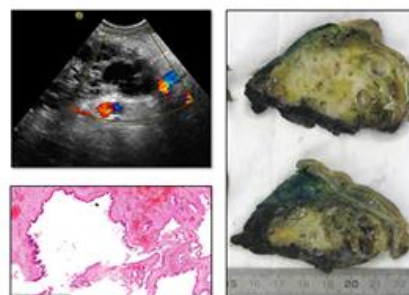


Februar 2016

Vi er glade for at kunne invitere dig til møde i Pancreasgruppen Øresund med titlen:

Premalignant pancreatic lesions

- **Fredag den 11. marts 2016 kl. 13.00 - 18.45 og efterfølgende middag**
- **IDA Mødecenter
Kalvebod Brygge 31-33
1780 København V**



BGP Products APS, Mylan EPD refunderer rejseudgifter svarende til en fly- eller togbillet på 2. klasse mod indsendelse af originale udgiftsbilag efter mødet.

Tilmelding snarest og senest den 20. februar på mail til: Ida.rasmussen@mylan.com

Husk at oplyse, om du ønsker at deltage i den efterfølgende middag.

Vi glæder os til at se dig til et spændende møde.

På vegne af styrekomitéen
Asbjørn Mohr Drewes, Camilla Nøjgaard, Maiken Thyregod Jørgensen,
Michael Bau Mortensen

Anne Marie Schrøder
Produktchef, MSc
E-mail: a.schroeder@mylan.com

Arrangementet vil blive anmeldt til ENLI inden dets afholdelse, og det er efter arrangørens opfattelse i overensstemmelse med reglerne på området, selv om arrangementet ikke på forhånd er godkendt af ENLI